

# 福利しずおか

第55号

平成18年10月2日発行

## 特集！平成18年度公立学校共済組合短期給付事業の概要



2005年静岡県芸術祭美術部門 準奨励賞  
題名「朝もやの中に」山本 敦美 氏（小山町）

特集	P1～P2	健康アラカルト	P8
トピック	P3～P7	お知らせ	P9
Q&Aコーナー	P7		

発行者

〒420 - 8601 静岡市葵区追手町9番6号

静岡県教育委員会福利課・公立学校共済組合静岡支部

TEL 054-221-3130 FAX 054-221-0020

メール [kobun@shizuoka.kouritu.go.jp](mailto:kobun@shizuoka.kouritu.go.jp)

ホームページ <http://www.kouritu-shizuoka.jp/>



# 特集 平成18年度 公立学校共済組合短期給付事業の概要

## こんなとき、こんな給付が受けられます

この一覧は概略ですので、請求の際は「共済組合静岡支部ホームページ」をご覧ください。

給付事由		給付名称	給付額	請求方法
病気・負傷	組合員又は被扶養者が、医療機関窓口へ組合員証を提示し、診療を受けたとき	療養の給付 家族療養の給付	保険診療費用の7割 (3歳未満は8割、70歳以上は原則9割)	現物給付 (医療機関等へ組合員証を提示することによって受けられます。請求手続きは不要です。)
	組合員又は被扶養者が、療養の給付と併せて、食事の提供を受けたとき	入院時食事療養費 家族入院時食事療養費	1食あたり、実費額から260円を控除した額	
	組合員又は被扶養者が、指定訪問看護事業者から訪問看護を受けたとき	訪問看護療養費 家族訪問看護療養費	訪問看護の療養に要した費用の7割	
	組合員又は被扶養者が、それぞれ同一月に同一の医療機関又は薬局等で自己負担した額が、著しく高額となったとき	高額療養費	18.10.1から 自己負担額から80,100円 + (総医療費 - 267,000円) × 1/100を控除した額(一般)	自動給付 (電算システムを利用して給付額の計算、支給を行います。請求手続きは不要です。)
	組合員又は被扶養者が、それぞれ同一月に同一の医療機関又は薬局等で自己負担した額が、1件につき20,000円を超えたとき	一部負担金払戻金 家族療養費附加金 家族訪問看護療養費附加金	自己負担額から20,000円を控除し、100円未満の端数を切り捨てた額	
	組合員が、引き続き5日以上入院したとき	入院附加金	1日につき500円	
	組合員又は被扶養者が、次の要件により療養の給付を受けられず、自費で療養を受けたとき 1. やむを得ない事情により組合員証を使用できなかったとき 2. 治療用装具の購入 3. 生血の購入 4. 柔道整復師の施術 5. 医師の指示により、あんま、マッサージを受けたとき 6. 医師の指示により、はり、きゅうを受けたとき 7. 海外で治療を受けたとき	療養費 家族療養費	保険診療を基準とした額又は定額の7割(3歳未満は8割、70歳以上は原則9割)	請求書提出
組合員又は被扶養者が、医師の指示により医療機関に移送されたとき	移送費 家族移送費	実際の移送に要した費用の範囲内の額		
結婚	組合員が結婚したとき	結婚手当金	80,000円	

給付事由		給付名称	給付額	請求方法
出産	組合員又は被扶養者が、出産したとき (被扶養者について、健康保険等から 出産費が支給される場合を除く)	出産費 家族出産費	18.10.1から 出産費・家族出産費 350,000円	請求書 提出
		出産費附加金 家族出産費附加金	同附加金 50,000円	
死亡	組合員又は被扶養者が、死亡したとき (被扶養者について、健康保険等から 埋葬料が支給される場合を除く)	埋葬料 家族埋葬料	18.10.1から 埋葬料・家族埋葬料 50,000円	
		埋葬料附加金 家族埋葬料附加金	同附加金 25,000円	
休職 ・ 欠勤 ・ 休業	組合員が病気又は負傷で療養のため休職し、給料の全部又は一部が支給されないとき(支給期間について定めがあります。)	傷病手当金 傷病手当金附加金	給料日額×80/100×日数 19.4.1から改正する予定	
	女子組合員が休職し、給料の全部が支給されない期間に、出産予定日があるときなど(例 配偶者の海外日本人学校派遣に同行する女子組合員)(支給期間について定めがあります。)	出産手当金	給料日額×80/100×日数 19.4.1から改正する予定	
	組合員が被扶養者などの傷病看護のため欠勤し、給料が支給されないとき(欠勤理由、支給期間について定めがあります。)	休業手当金	給料日額×60/100×日数	
	組合員が育児休業を取得したとき(支給期間について定めがあります。)	育児休業手当金	給付日額(給料日額×40/100×1.25)×日数 ただし、そのうち10/100は、支給期間終了6月経過時に組合員であるときに支給(給付日額には、上限あり)	
	組合員が介護休暇を取得したとき(支給期間について定めがあります。)	介護休業手当金	給付日額(給料日額×40/100×1.25)×日数 (給付日額には、上限あり)	
災害	組合員又は被扶養者が、水震、火災その他の非常災害により死亡したとき	弔慰金 家族弔慰金	<組合員> 給料の1月分×1.25 <被扶養者> 給料の1月分×1.25×0.7	
	組合員又は被扶養者が、水震、火災その他の非常災害により、住宅又は家財に1/5以上の損害を受けたとき	災害見舞金 災害見舞金附加金	災害見舞金 災害の程度により 給料の1月分×0.5~3月分×1.25 附加金 給料の1月分×0.5×1.25 又は 災害見舞金×0.6	

注1 給料日額 = 短期給付の掛金の標準となる給料(給料月額+給料の調整額+教職調整額)×1/22

注2 組合員の公務上(通勤途上を含む。)における病気、負傷、死亡は、支給の対象外となります。

注3 出産、死亡、高額療養費に係る給付で、施行日前に給付事由が生じた給付については、改正前の給付額となります。

注4 給付事由発生日から2年以内に請求を行わなかった場合、時効により給付を受けられなくなります。

## \* Topic (担当者からの連絡コーナー)

貸付担当

054-221-3132

# 貸付金の貸付条件が一部変わります

貸付事業においては近年、自己破産や民事再生等による貸付保険事故が全国的に急増し、公立学校共済組合で負担している貸付保険料が毎年増加しています。

そこで貸付保険事故対策として、貸付金の貸付条件が次のとおり追加されます。

組合員の皆様にとっては貸付申込みの手続きなどで負担が増すこともありますが、ご理解・ご協力をお願いします。

借入れの際には、借入れと返済のバランスを考慮した無理のない返済計画を作成してください。

平成18年10月1日から実施

### 償還年額の上限が新たに設定されます

共済組合や他の金融機関等からの償還年額【(A)、(B)、(C)の合計額】を、申込人の給料月額に4.8を乗じた額の範囲内に設定されます(高額医療貸付及び出産貸付を除く)。

共済貸付金の毎月償還の1回当たりの償還額の合計額 × 1.2 (A)

+

共済貸付金のボーナス償還の1回当たりの償還額の合計額 × 2 (B)

+

他の金融機関等への償還年額 (C)

クレジットカードの一括払いによる支払いは含みません。

申込人の  
給料月額  
× 4.8

### 貸付申込時に「借入状況等申告書」の提出が追加されます

貸付申込時に、現在の借入状況等を記載する「借入状況等申告書」を新たに提出することになりました(様式については公立学校共済組合静岡支部ホームページからダウンロードしてください)。

また、提出書類に虚偽の記載がある場合や、貸付事故が発生した場合、その他貸付規程に違反した場合は、公立学校共済組合から所属所長に当該事実を通知します。

**教育貸付けの添付書類（必要額を確認できる書類）を厳密に定めます**

必要額が確認できる次の書類が必要になります。

教育機関に 支払う費用	<p>(1) 入学金・授業料の場合 必要額及び納付期日が確認できる書類（納付書の写し、納付の通知書の写し等）</p> <p>(2) その他諸経費等（次のいずれかの書類）          納付書等の写し      契約書の写し      請書の写し          請求書の写し      領収書の写し      注文書の写し          納入が義務付けられていること及び金額が確認できる書類</p>
上記以外の 費用	<p>次のいずれかの書類          契約書の写し      請書の写し      請求書の写し          領収書の写し      注文書の写し</p>

支払い後の貸付けの申込みも認めることとし、支払日から概ね1月以内とします。

**平成19年4月1日から実施**

**貸付保険料の一部借受人負担が新たに導入されます**

公立学校共済組合では、貸付保険料の急増という状況を受けて、受益者負担の観点から、貸付保険料の一部借受人負担を導入することとしました。これは、民間金融機関における「保証料」に相当します。

なお、制度の概要は次のとおりです。

貸付保険料の一部を負担するのは、平成19年4月1日以降の新規貸付け（借換えを含みます。）からとします。（平成19年3月31日以前に貸付けた貸付金は対象とはなりません。）

負担する金額は、期間1月に付き、貸付金の未償還元金に0.005%を乗じて得た額とします。貸付利率に0.005%上乗せして、毎月の給料及びボーナスから元利金と合わせて徴収します。

参考 上乗せ後の利率は次のとおりとなります。

	制度改正前	制度改正後
年 率	2.26%	2.32%
月 率	0.1883%	0.1933%

一般貸付け等（在宅介護対応住宅・住宅災害及び災害貸付けは除く。）で、平成18年8月1日現在を基準とした場合。

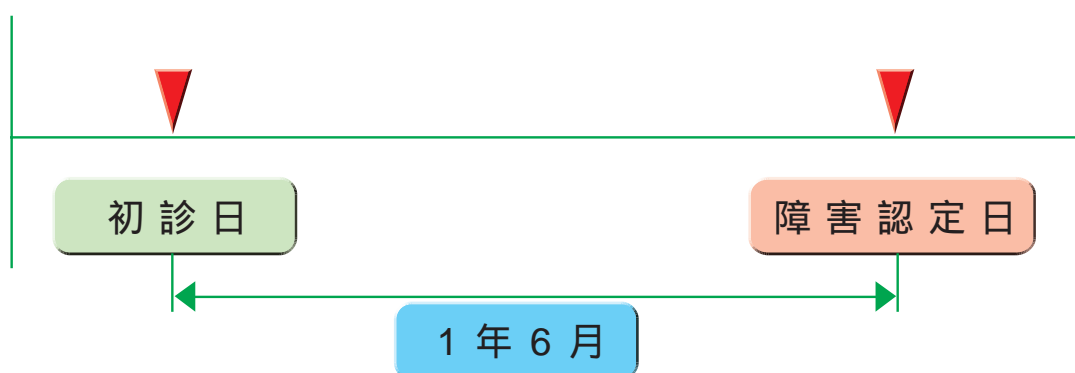
## 障害共済年金って何？

障害共済年金とは、在職中の病気（精神疾患を含む）やケガにより、日常生活に支障をきたすような障害状態になった場合、組合員からの請求により受給できる年金です。

### 障害共済年金受給要件

初診日（傷病について初めて医師又は歯科医師の診療を受けた日）において組合員であること。  
障害認定日\*において、地方公務員等共済組合法に定める障害等級の1級から3級までに該当する障害状態にあること。

\* 障害認定日：初診日から起算して1年6月を経過した日（その期間内に、その症状が固定し治療の効果が期待できない状態に至ったときは、当該状態に至った日）



次の症状にあつては、1年6月経過前でも、それぞれ定められた日を「障害認定日」として取り扱います。（特例7症例）

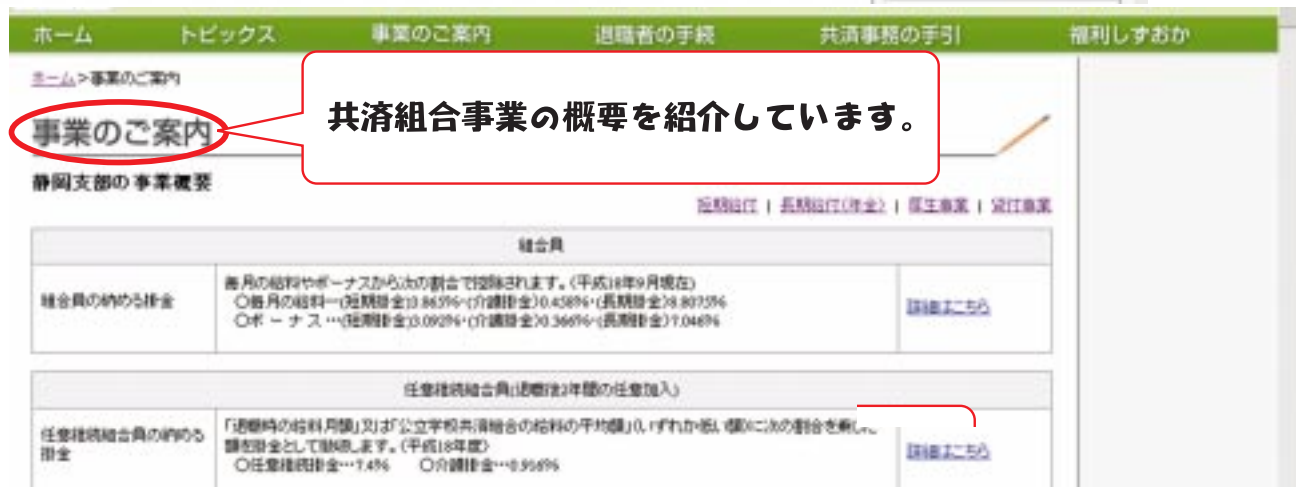
傷病の状態	障害認定日
人工骨頭、人工関節の装着	置換手術をした日
心臓ペースメーカー、人口弁の装着	装着した日
人工肛門、人工膀胱の造設、尿路変更術施行	手術をした日
人工透析療法施行	透析開始後3ヵ月を経過した日
上下肢を切断又は離断	切断又は離断した日
喉頭全摘出	全摘出した日
在宅酸素療法施行	在宅酸素療法を開始した日

# 静岡支部のホームページを開設しました

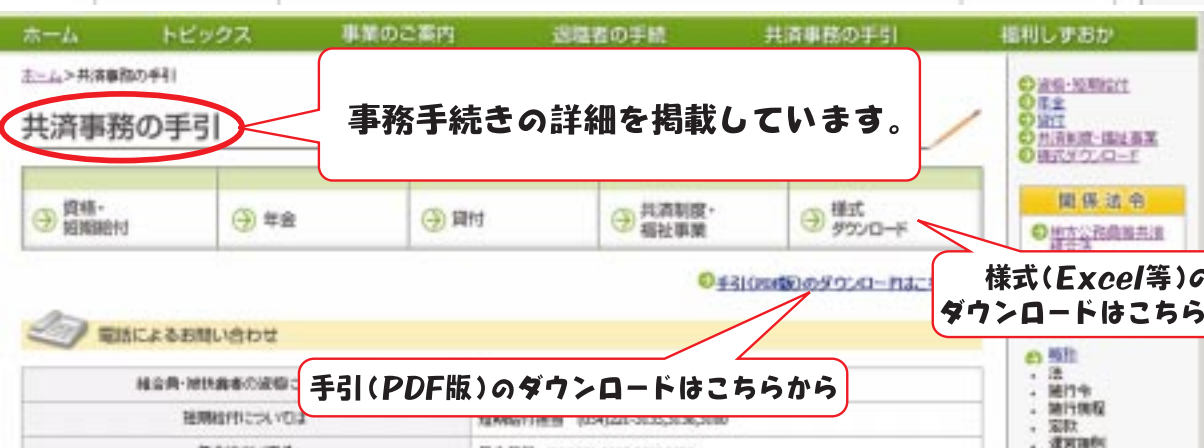
<http://www.kouritu-shizuoka.jp/>



サイト内の検索はこちらから



共済組合事業の概要を紹介しています。



事務手続きの詳細を掲載しています。

様式(Excel等)のダウンロードはこちら

手引(PDF版)のダウンロードはこちら

このほか、退職者の諸手続  
広報誌「福利しずおか」

なども掲載しています。

ぜひ、ご活用ください。

## 資格担当

054-221-3136

# 長期掛金率の変更について

平成16年に行われた地方公務員共済年金の財政再計算により、平成18年9月から長期給付に係る掛金率は、次のとおり引き上げられます。

長期掛金...組合員の退職後の年金に係る費用の財源

【長期掛金率】

組合員区分	給料等区分	平成18年8月まで	平成18年9月から
一般組合員 船員組合員	給料	85.8625/1000	88.075/1000
	期末手当等	68.69/1000	70.46/1000
特別職	給料	68.69/1000	70.46/1000
	期末手当等	68.69/1000	70.46/1000

## 厚生・住宅担当

054-221-3137

# 平成18年度健康増進・宿泊施設利用券使用施設の追加について

「アクアスやいづ」を追加しました

【施設名】アクアスやいづ

【施設の概要】海洋深層水を利用したプールやトレーニングルームなどを備えたタラソテラピー（海洋療法）施設で、平成18年7月にオープンした。

【所在地・電話】〒425 - 0032 焼津市鰐ヶ島136 - 26（焼津漁港新港地区内）

TEL 054 - 621 - 0200（代） 0120 - 173 - 812

【営業時間】火～土曜 10：00～22：00 / 日曜 10：00～18：00 / 月曜 休館

【利用券で利用できる対象】パブリックプール、プールプログラム、トレーニングプログラム、スタジオプログラム

【利用可能開始年月日】平成18年9月1日から



## コーナー

## 年金担当

054-221-3500

# 障害共済年金の受給資格について

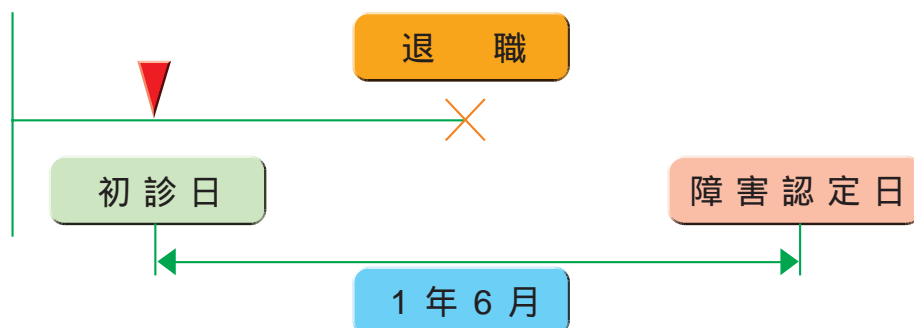
Q

障害認定日前に退職した場合は、受給資格を失いますか？

A

障害認定日前に退職していても受給資格を失うことはありません。

ただし、初診日において組合員であることが受給要件ですので、退職後に初診日がある傷病については該当しません。



# メタボリックシンドロームの予防について ～内臓脂肪を減らすための生活習慣改善10か条～

(財)静岡健康管理センター 加瀬澤 信彦

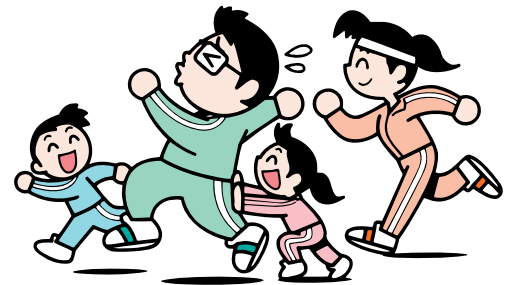
メタボリックシンドロームの根本が「内臓脂肪」の蓄積にあることが知られるようになりました。内臓脂肪は、もともと体内で余ったエネルギーを肝臓で脂肪に変え、一時的に内臓の脂肪細胞に蓄えられたもので、例えば「普通預金」のように出入りが激しく、日々増減を繰り返しています。これに対して皮下脂肪は「定期預金」のようなもので、いざという時（飢餓）に備えてエネルギーを蓄積する倉庫の役割を果たします。

内臓脂肪を効果的に減らすためには、有酸素運動（酸素をたくさん取り入れて脂肪分解酵素の働きを活発にする）と食事の注意が基本となります。このため、筋肉トレーニングのようなはげしい運動は不要であり、仕事や家事などの身体活動を含めた中程度の運動を、断続的でも良く1日30分以上、できるだけ毎日続けることがポイントとなります。

ウォーキングについても一工夫が必要です。ただらと30分歩くよりは、運動の初めに2～3分汗をかきくらい準備体操や軽いジョギングをして体温をあげてから、そのまま20分間早足で歩くほうが効果的といえます。脂肪を分解する体内酵素の働きは、通常の体温よりも少し高めでパワーが上がるのです。米国のNIH（国立保健研究所）でも、メタボリックシンドロームなどの疾病予防を目的とした運動法を提案しています。

さて、内臓脂肪型肥満に高血圧、糖尿病、高脂血症など共通の代謝障害が重積すると、それらが単独では軽度で自覚症状など全くなくても、動脈硬化、心筋梗塞、脳梗塞などを引き起こす危険度が数倍～数十倍にもはね上がるのが、メタボリックシンドロームの怖さと言えます。

下記の「10か条」を参考にして、健康管理に役立ててみましょう。



### 内臓脂肪を減らすための生活習慣改善10か条

規則正しく食事をとる。（朝昼晩 三食のバランスを考えて）

食べ方に気をつける。（早食い、ドカ食い、ながら食い、夜おそい食事、間食など）

食べ過ぎない。（腹八分目は長寿の知恵）

偏重しない食事を。（主食＋主菜＋副菜が基本。栄養バランスに配慮）

薄味に慣れる。（塩分をとりすぎない）

脂っこい食事は適度にし、野菜・抗酸化食品を取り入れる。

座るより立つ、乗るより歩くをモットーにする。（体をこまめに動かす）

運動するなら有酸素運動を。（筋トレではなく、疾病予防につながる工夫を）

睡眠を十分にとる。夜更かししない。（神経・免疫系は夜間に働く）

ストレスをため込まない。（一人で悩まない。適度な発散を）

## 教職員健康相談

上手に活用して、心と体の健康に役立てましょう。

### 「教職員健康相談24」

24時間年中無休(通話料・相談料無料)

 **0120 - 24 - 8349**

携帯電話・PHSは不可 対象者は組合員とご家族  
 <ご利用方法> 静岡支部とお名前(匿名可)を教えてください。

#### 健康・医療相談

医師・保健師等が、健康・医療・介護・育児のご相談に、分かりやすくアドバイス

メンタルヘルスカウンセリング(9:00~20:30)

心理カウンセラーが、電話にてカウンセリング

#### 医療機関情報

専門病院・リハビリ病院等の情報や、夜間・休日開いている医療機関のご案内

介護などのシルバー情報の提供

介護用品・ホームヘルパー派遣事業のご紹介、全国福祉施設等のご案内

### 「メンタルヘルス面接相談」(カウンセリング)

予約受付時間 / 9:00 ~ 17:00  
 (土日・祝日・12月31日~1月3日を除く)

 **0120 - 783 - 269**

(面接相談予約受付デスク)

携帯電話・PHS利用可 対象者は組合員と被扶養者  
 (平成18年4月から)

相談者のプライバシー・保護には十分配慮しておりますので、安心してご利用ください。

面接相談(カウンセリング)

1回の相談時間は約50分で、3回まで無料

相談場所

日本全国約170箇所

静岡県内

石原臨床心理研究所(三島市)

佐野臨床心理研究所(三島市)

おおるいこども家庭相談センター(富士市)

常葉学園大学(静岡市)

わらしなカウンセリングセンター(藤枝市)

(委託先:ティーベック)



名立たる温泉地をはじめ、  
 さまざまな観光名所近くにひろがる  
 全国の「公立共済やすらぎの宿」が  
 あなたをお待ちしています。  
 まだ訪れたことのない旅先で、  
 あなたの「やすらぎ」を見つけてください。

「公立共済やすらぎの宿」はインターネットで予約できます。

 検索いろいろ、予約が簡単!  空室状況の確認もできる!

<http://www.kourituyasuragi.jp/>

目的にあわせて、あなたにぴったりの宿を  
 自由にご選ぶことができます。

#### WEB会員登録(無料)

ご利用には、WEB会員登録が便利です。  
 組合員および年金受給者は、全国の公立共済  
 やすらぎの宿が組合員料金でご利用いただけます。

施設一覧

旅のこだわり検索

宿泊プラン検索

出張用検索

WEB会員のご案内

公立共済メンバーズカード  
 入会受付中!

年会費  
 無料



◆公立学校共済組合  
 宿泊施設利用会員証として  
 ◆クレジットカードとして

提携:株式会社オリエントコーポレーション



そろそろ、本当の「やすらぎ」を  
 探しに行きませんか?